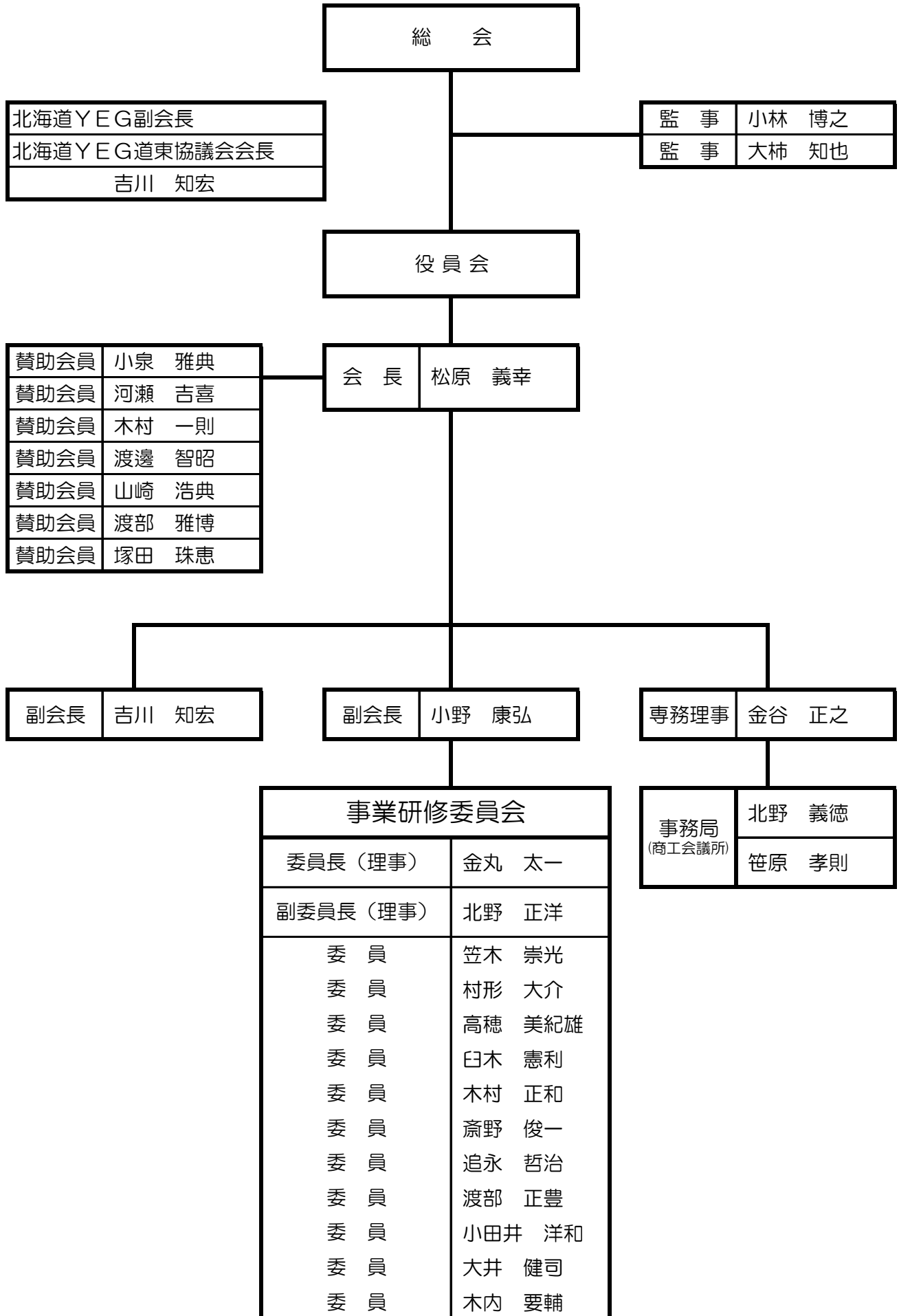


平成30年度 遠軽商工会議所青年部 組織図



総 会

北海道YEG副会長
北海道YEG道東協議会会長
吉川 知宏

監 事	小林 博之
監 事	大柿 知也

役 員 会

賛助会員	小泉 雅典
賛助会員	河瀬 吉喜
賛助会員	木村 一則
賛助会員	渡邊 智昭
賛助会員	山崎 浩典
賛助会員	渡部 雅博
賛助会員	塚田 珠恵

会 長	松原 義幸
-----	-------

副会長	吉川 知宏
-----	-------

副会長	小野 康弘
-----	-------

専務理事	金谷 正之
------	-------

事業研修委員会	
委員長(理事)	金丸 太一
副委員長(理事)	北野 正洋
委 員	笠木 崇光
委 員	村形 大介
委 員	高穂 美紀雄
委 員	臼木 憲利
委 員	木村 正和
委 員	斎野 俊一
委 員	追永 哲治
委 員	渡部 正豊
委 員	小田井 洋和
委 員	大井 健司
委 員	木内 要輔

事務局 (商工会議所)	北野 義徳
	笹原 孝則